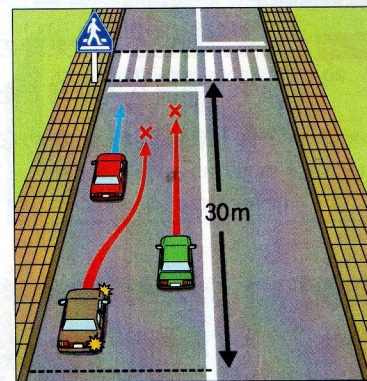


3 Prohibido adelantar o rebasar otro vehículo delante de cruces peatonales o de bicicletas

OJO ▶ Automóviles y ciclomotores no deben ni adelantar ni rebasar otros vehículos (excepto vehículos ligeros) dentro de los 30 metros antes de un cruce peatonal o cruce de bicicletas.

※ Excepto rebasar cuando haya control de tráfico.



4 Cuando peatones están cruzando en lugares donde no hay cruces peatonales

OJO ▶ Para no obstruir el paso de peatones que estén cruzando una intersección sin cruce peatonal o cerca de ésta, dependiendo el caso, se debe disminuir la velocidad, proceder despacio o inclusive hacer un alto.

3 Protección a los niños, personas con inhabilidades físicas, etc.

1 Cuando transitan niños, personas con inhabilidades físicas, etc.

OJO ▶ Se debe proceder despacio o hacer un alto para permitir que las personas de los siguientes casos puedan transitar con seguridad:

- ① Cuando hayan niños caminando solos.
- ② Cuando hayan personas transitando en silla de ruedas para discapacitados físicos.
- ③ Cuando hayan personas caminando con bastón blanco o amarillo.
- ④ Cuando hayan personas caminando con perro guía.
- ⑤ Cuando transiten ancianos con dificultades para caminar, usando bastón o andador.
- ⑥ Cuando transiten personas con discapacidades físicas.

Características de los niños

Infante (menor de 6 años) •

Escolar (a partir de 6 y menor de 13 años)

Es necesario tomar especial atención con los niños, ya que éstos pueden quedar absorbidos en algo que les llame la atención y salir repentinamente hacia la calzada. También pueden intentar cruzar imprudentemente la calle por falta de madurez en su razonamiento.

Características de los ancianos

Aunque es diferente para cada persona, en general, junto con el proceso de envejecimiento ocurren cambios en las capacidades físicas, como son el deterioro de la vista, del oído y de la fuerza física. Debido a esto, los ancianos tardan más en descubrir un vehículo, tienen dificultad en moverse para evadir algún peligro y su caminar se hace inestable. Además, debido al exceso de confianza que tienen en su experiencia, toma de decisiones arbitrarias y a no conocer las regulaciones de tránsito, puede que crucen las calles ignorando las señales, salgan repentinamente, etc. Por todo esto, se debe tener cuidado porque hay muchos accidentes cuando ancianos están cruzando la calle.

Atención

